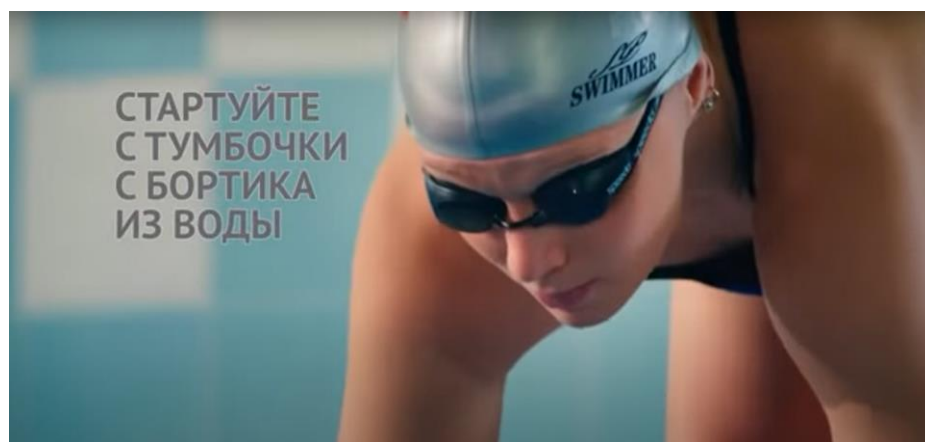


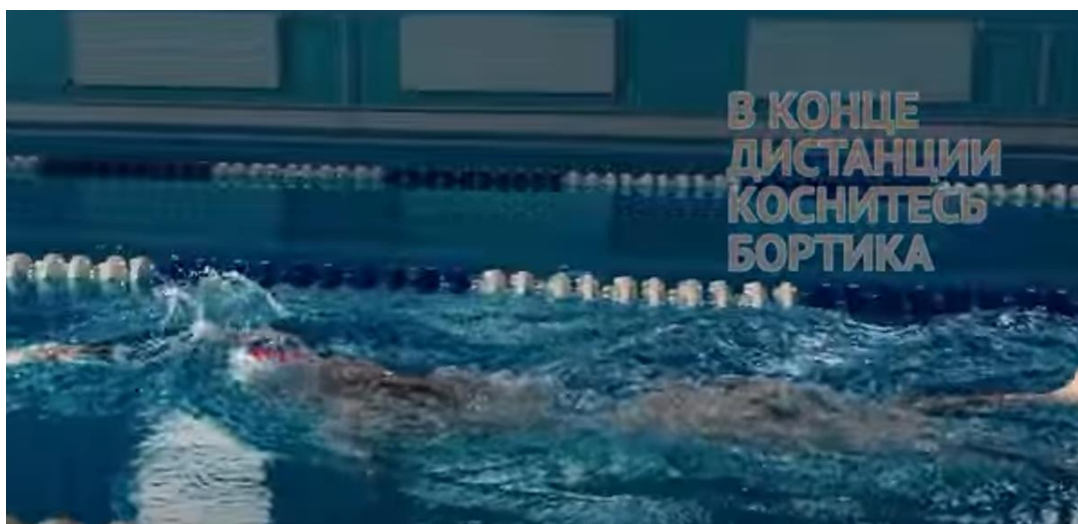
## Плавание на 25 м (мин, с).

Испытание проводится в бассейнах. Допускается стартовать с тумбы, бортика или из воды (на усмотрение ребенка). Способ плавания – произвольный.

**Ошибки, в результате которых испытание не засчитывается:**

- ходьба либо касание дна ногами;
- использование для продвижения или сохранения плавучести разделителей дорожек или подручных средств.





В КОНЦЕ  
ДИСТАНЦИИ  
КОСНИТЕСЬ  
БОРТИКА